

CAMSPOT RECORDER

2.1

User manual

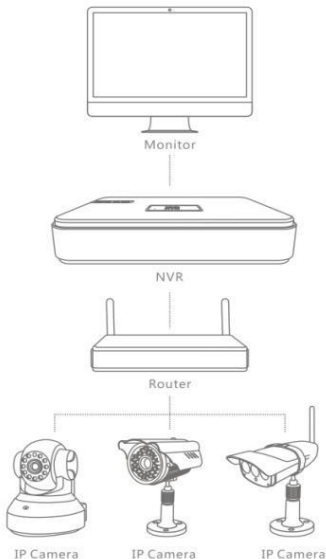
Before using, please read the user manual carefully.

All the contents of the manual are subject to change without prior notice.

1. Connecting your Camspot Recorder 2.1 to a monitor / TV

Camspot Recorder 2.1 and the cameras must be connected to the same network.

In order to connect the device to a monitor or a TV, please use a VGA or a HDMI cable.



2. Hard disc installation

1. Use a cross-headed screwdriver to remove the cover on the bottom of the device.
2. Connect the disc to the device.
3. Place the cover back on the casing.
4. Attach the disc to the cover.
5. Screw the cover to the casing.

Note: The device supports SATA hard discs of up to 2 TB.

Number of the cameras	Hard disc	Recording time (in hours)
4	1TB	19
4	2TB	38

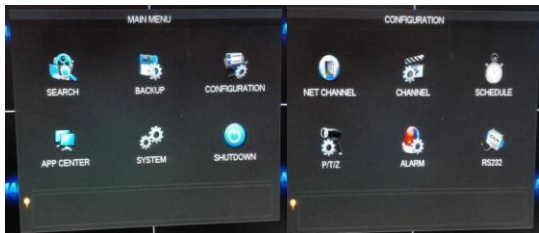
Note: The recording times given may differ from the actual ones depending on DVR settings.

3. Camera installation

1. Turn the device on.
2. In the main menu enter the default password: 123456.



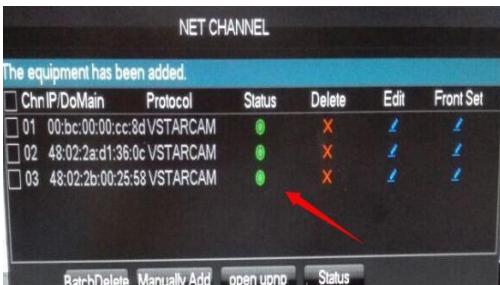
3. Click the "Configuration" icon and then the "Net channel" one.



4. Here you can choose from two available protocols: ONVIF and VSTARCAM.
- VSTARCAM is a private protocol.
 - ONVIF supports the cameras with ONVIF 2.4 and up.



5. Double-click or select the camera detected by the device. A green light shining in the Status window indicates that the camera is properly connected to the DVR. The red one designates a connection error.



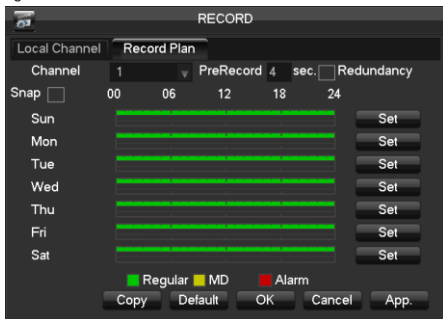
6. The properly connected camera streams the live image to the DVR.



4. Recording settings

Camspot Recorder 2.1 can record the camera images 24h a day. You can freely adjust the recording settings separately for each channel (camera), day, motion detection etc.

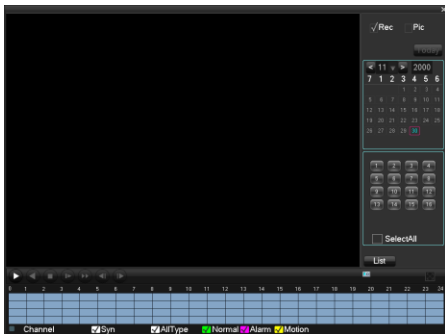
Note: Motion detection and alarm functions are available only in auto-recording mode.



5. Playing back the recorded videos

1. Go to the main menu and click the "Search" icon.
2. Choose a given date and channel (you can select recordings from all the cameras), and click the time bar to play the recorded video file.

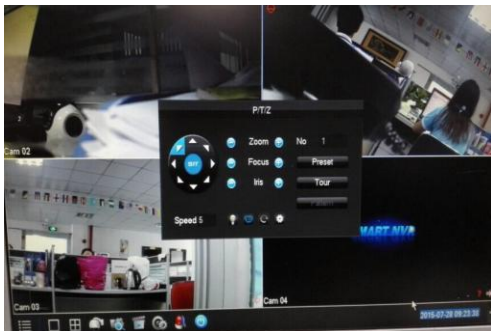
Note: The green, red and yellow time bars indicate respectively: standard recordings, alarm recordings and motion detection recordings.



6. PT control

The tool allows you to adjust the camera's position horizontally and vertically.

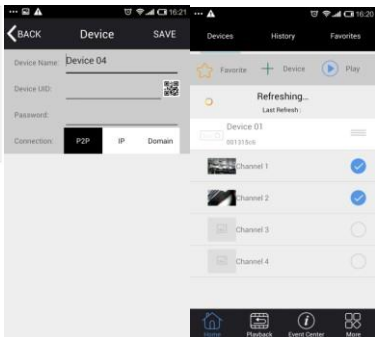
Note: The feature is supported by rotating cameras only.



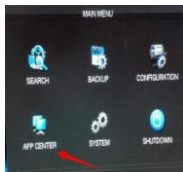
7. Camspot Recorder manager for mobile devices

1. Use the QR code below to download NVR app.
2. Run the app on your mobile device, enter your ID and password, or, if it is possible, scan the camera's QR code.

Note: The NVR app is supported by Android 4.2 (or higher) and iOS 5 (or higher) devices.



3. Turn on your Camspot Recorder 2.1
4. Go to the main menu and click the "App center" icon.
5. Add the device manually or scan the QR code from a monitor / TV screen.



CAMSPOT RECORDER

2.1

Instrukcja użytkownika

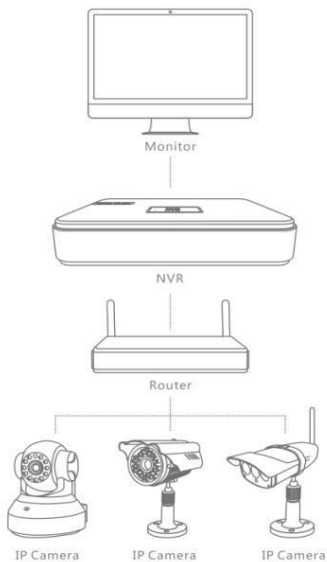
Przed rozpoczęciem korzystania z urządzenia prosimy o jej uważne przeczytanie.

Wszystkie informacje zawarte w niniejszej instrukcji mogą ulec zmianie lub rozszerzeniu bez konieczności powiadomienia użytkownika.

1. Podłączenie Camspot Recorder 2.1 do monitora lub telewizora

Camspot Recorder 2.1 oraz kamery muszą być podłączone do tej samej sieci.

W celu podłączenia urządzenia do monitora lub telewizora należy użyć przewodu VGA lub HDMI.



2. Instalacja dysku twardego

1. Za pomocą śrubokręta krzyżakowego odkręć klapkę znajdującą się na spodzie urządzenia..
2. Podłącz dysk do urządzenia
3. Umieść z powrotem klapkę na obudowie
4. Przykręć dysk do klapki
5. Przykręć klapkę do obudowy

Uwaga: Urządzenie obsługuje dyski twarde do 2 TB SATA.

Ilość kamer	Dysk twardy	Czas nagrywania (w godzinach)
4	1 TB	19
4	2 TB	38

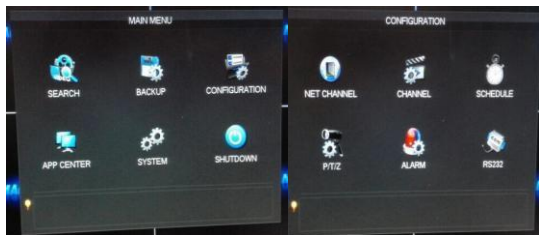
Uwaga: Podany czas nagrywania materiału wideo, może się różnić od rzeczywistego w zależności od ustawień rejestratora.

3. Podłączanie kamer

1. Włącz urządzenie.
2. W głównym menu wpisz domyślne hasło: 123456.



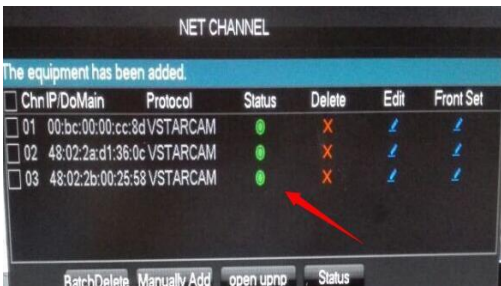
3. Wejdź w opcję konfiguracji w głównym menu i wybierz "Kanał sieciowy".



4. Z listy kanałów sieciowych, można wybrać pomiędzy dwoma protokołami: ONVIF/VSTARCAM,
- VSTARCAM – prywatny protokół.
 - ONVIF – protokół obsługujący kamery z funkcją ONVIF od wersji 2.4.



5. Kliknij dwukrotnie lub zaznacz kamerę wykrytą przez urządzenie, zielona lampka świecąca się w oknie Status oznacza, że kamera została prawidłowo połączona z rejestratorem, czerwona oznacza błąd podczas łączenia.



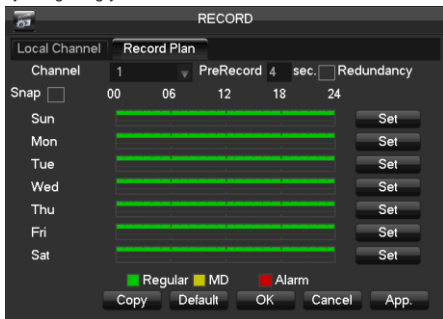
6. Poprawnie podłączona kamera wyświetli obraz w czasie rzeczywistym



4. Konfiguracja nagrywania

Camspot Recorder 2.1 może nagrywać obraz z kamer przez 24h. Nagrywanie dla każdego kanału (kamery), każdego dnia, detekcji ruchu itp., jest całkowicie edytowalne.

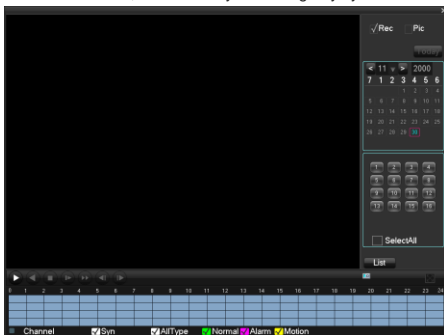
Uwaga: Wykrywanie ruchu i alarm działa tylko i wyłącznie w trybie automatycznego nagrywania.



5. Odtwarzanie

1. Wejdź do menu głównego i wybierz opcję Szukaj.
2. Wybierz datę oraz kanał (można wybrać odtwarzanie ze wszystkich kamer na raz), kliknij na pasku czasu aby otworzyć zapisane nagranie.

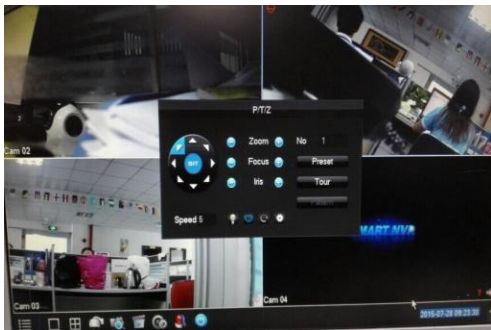
Uwaga: Zielony, czerwony, żółty pasek czasu odpowiednio oznaczają nagrywanie standardowe, alarmowe i dynamicznego wykrywania.



6. Kontrola PT

Dzięki tej funkcji można kontrolować kamerę w pionie i poziomie.

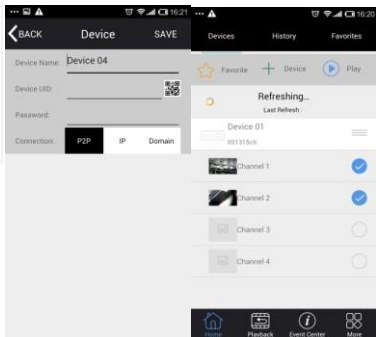
Uwaga: Funkcja działa z kamerami które posiadają funkcję obracania.



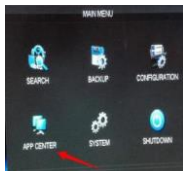
7. Aplikacja do zarządzania Camspot Recorder na urządzenia mobilne

1. Pobierz aplikację NVR, korzystając z poniższego kodu QR
2. Uruchom aplikację na urządzeniu mobilnym I wpisz ID oraz hasło, lub jeżeli jest to możliwe zeskanuj z kamery kod QR.

Uwaga : Aplikacja NVR współpracuje z systemami Android 4.2 lub wyższymi oraz iOS 5 lub nowszymi.



3. Uruchom Camspot Recorder 2.1
4. Wejść do menu głównego, przejdź do opcji Centrum aplikacji P2P
5. Dodaj ręcznie urządzenie lub zeskanuj kod QR z ekranu monitora / telewizora



CAMSPOT RECORDER

2.1

Uživatelský manuál

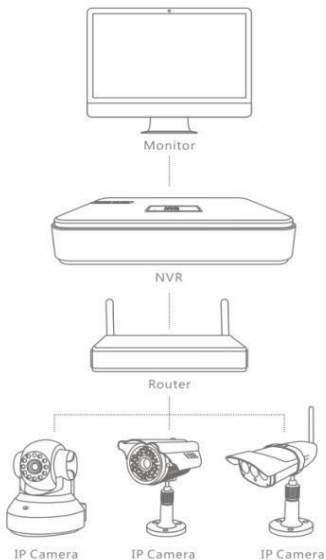
Před použitím si pozorně přečtěte tento návod.

Obsah návodu se může změnit bez předchozího oznámení.

1. Připojte Camspot Recorder 2.1 k monitoru / TV

Camspot Recorder 2.1 a kamera musí být připojeny ke stejné síti.

Pro připojení zařízení k monitoru nebo TV použijte VGA nebo HDMI kabel.



2. Instalace pevného disku

1. Sejměte kryt na horní části zařízení pomocí šroubováku.
2. Připojte disk k zařízení.
3. Vraťte kryt zpět na své místo,
4. Připojte disk ke krytu
5. Přišroubujte kryt zpátky

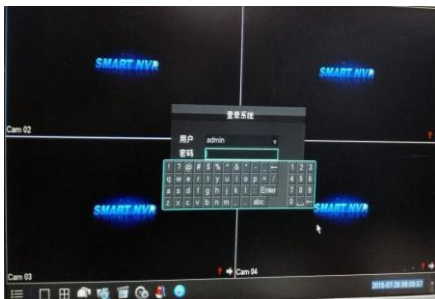
Poznámka: Zařízení podporuje pevné disky SATA až do 2 TB.

Počet kamer	Pevný disk	Čas nahrávání (v hodinách)
4	1TB	19
4	2TB	38

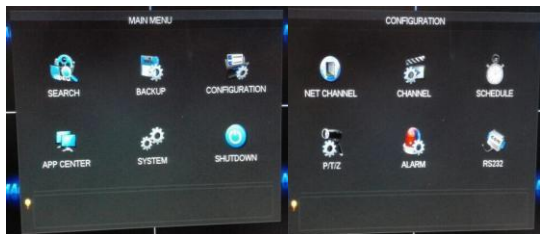
Poznámka: Uvedený čas nahrávání se může lišit v závislosti na nastavení DVR.

3. Instalace kamery

1. Zapněte zařízení.
2. V hlavním menu zadejte výchozí heslo: 123456.



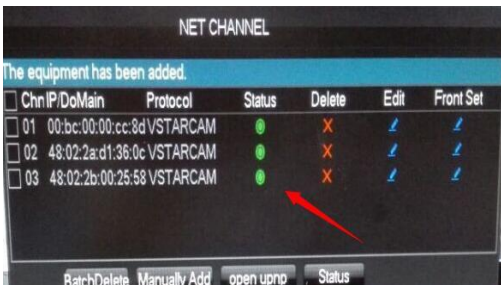
3. Klikněte na ikonu "Configuration" a pak na "Net channel".



4. Zde máte na výběr ze dvou dostupných protokolů: ONVIF a VSTARCAM.
- VSTARCAM je soukromý protokol.
 - ONVIF podporuje kamery s ONVIF 2.4 a výše.



5. Dvojklikem nebo výběrem kamery detekovaného zařízení. Zelené světlo svítící ve stavovém okně indikuje, že je kamera správně připojena k DVR. Červené znamená chybu připojení.
6. Správně připojená kamera streamuje živý obraz do DVR.

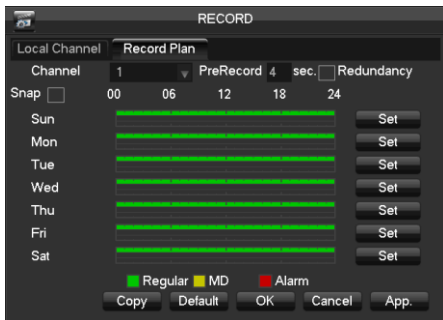




4. Nastavení nahrávání

Camspot Recorder 2.1 nahrává obraz fotoaparátu 24 h denně. Můžete volně nastavovat nahrávání odděleně pro každý kanál (kameru), den, detekci pohybu atd.

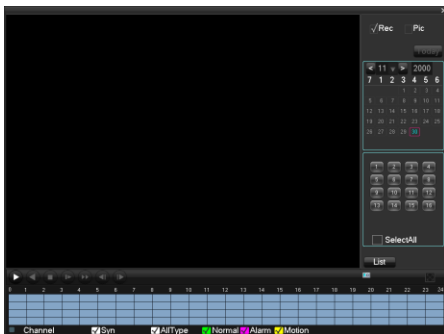
Poznámka: Detekce pohybu a funkce alarmu jsou dostupné pouze v režimu auto-nahrávání.



5. Přehrávání nahraných videí

1. Přejděte do hlavního menu a klikněte na ikonu "Search".
2. zadejte požadované datum a kanál (můžete označit nahrávky ze všech kamer) a klikněte na časovou lištu pro přehrávání nahraného video souboru.

Poznámka: Zelené, žluté a červené časové lišty indikují: standardní nahrávky, poplachové nahrávky a nahrávky detekce pohybu.



6. PT ovládání

Nástroj umožňuje nastavit polohu kamery horizontálně a vertikálně.

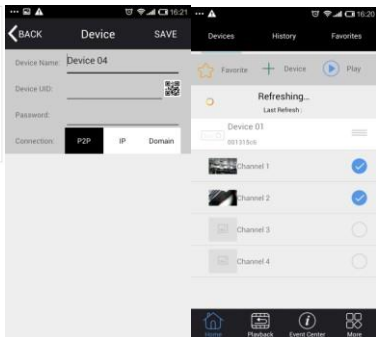
Poznámka: Funkce je podporována pouze otočnými kamerami



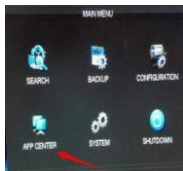
7. Camspot Recorder manager pro mobilní zařízení

1. Ke stažení NVR aplikace použijte QR kód níže.
2. Aplikaci spusťte na svém mobilním zařízení, zadejte své ID a heslo, nebo pokud je to možné, naskenujte QR kód.

Poznámka: Aplikace NVR je podporována zařízeními s Android 4.2 (nebo novější) a iOS 5 (nebo novější).



3. Zapněte Camspot Recorder 2.1
4. Přejděte do hlavního menu a klikněte na ikonu "App center"
5. Přidejte manuálně zařízení nebo naskenujte QR kód z monitoru/TV obrazovky.



CAMSPOT RECORDER

2.1

Užívateľský manuál

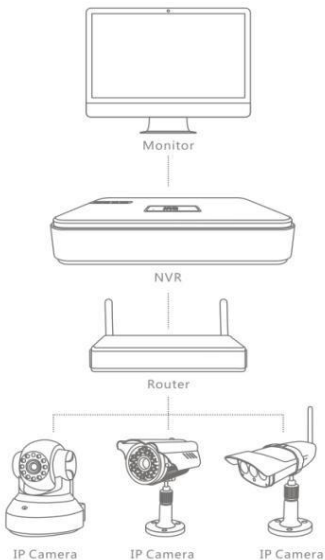
Pred použitím si pozorne prečítajte tento návod.

Obsah návodu sa môže zmeniť bez predchádzajúceho oznámenia.

1. Pripojte Camspot Recorder 2.1 k monitoru / TV

Camspot Recorder 2.1 a kamera musia byť pripojené k rovnakej sieti.

Na pripojenie zariadenia k monitoru alebo TV použijete VGA alebo HDMI kábel.



2. Inštalácia pevného disku

1. Dajte dole kryt na hornej časti zariadenia pomocou skrutkovača.
2. Pripojte disk k zariadeniu.
3. Vráťte kryt späť na svoje miesto.
4. Pripojte disk ku krytu.
5. Priskrutkujte kryt späť.

Poznámka: Zariadenie podporuje pevné disky SATA až do 2 TB.

Počet kamier	Pevný disk	Čas nahrávania (v hodinách)
4	1TB	19
4	2TB	38

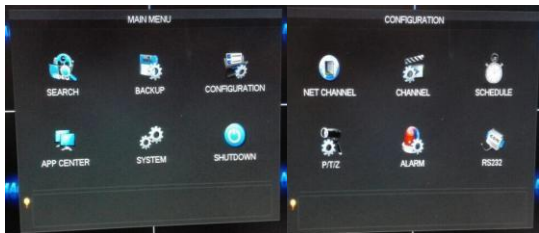
Poznámka: Uvedený čas nahrávania sa môže líšiť v závislosti na nastavení DVR.

3. Inštalácia kamery

1. Zapnite zariadenie.
2. V hlavnom menu zadajte východiskové heslo: 123456.



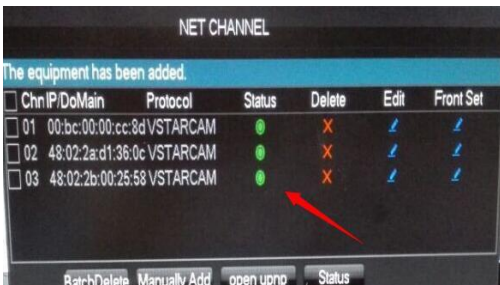
3. Kliknite na ikonu "Configuration" a potom na "Net channel".



4. Tu máte na výber zo dvoch dostupných protokolov: ONVIF a VSTARCAM.
- VSTARCAM je súkromný protokol.
 - ONVIF podporuje kamery s ONVIF 2.4 a vyššie.



5. Dvojklikom alebo výberom kamery detekovanej zariadením. Zelené svetlo svietiace vo stavovom okne indikuje, že je kamera správne pripojená k DVR. Červené znamená chybu pripojenia.



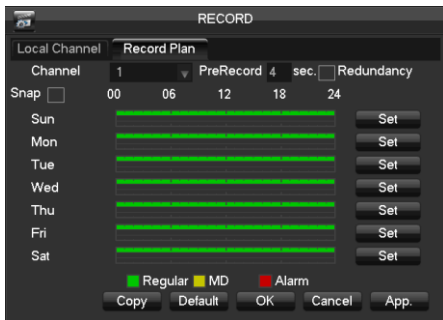
6. Správne pripojená kamera streamuje živý obraz do DVR.



4. Nastavenia nahrávania

Camspot Recorder 2.1 nahráva obraz fotoaparátu 24 h denne. Môžete voľne nastavovať nahrávanie oddelene pre každý kanál (kameru), deň, detekciu pohybu atď.

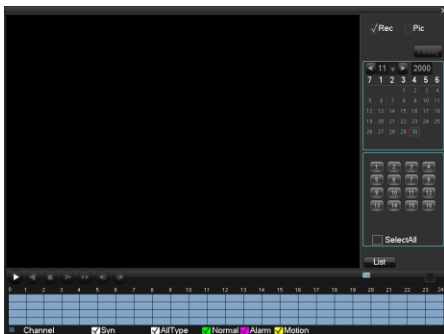
Poznámka: Detekcia pohybu a funkcia alarmu sú dostupné iba v režime auto-nahrávanie.



5. Prehrávanie nahraných videí

1. Prejdite do hlavného menu a kliknite na ikonu "Search".
2. Zadajte požadovaný dátum a kanál (môžete označiť nahrávky zo všetkých kamier) a kliknite na časovú lištu na prehranie nahraného video súboru.

Poznámka: Zelené, žlté a červené časové lišty indikujú: štandardné nahrávky, poplachové nahrávky a nahrávky detekcie pohybu.



6. PT ovládanie

Nástroj umožňuje nastaviť polohu kamery horizontálne a vertikálne.

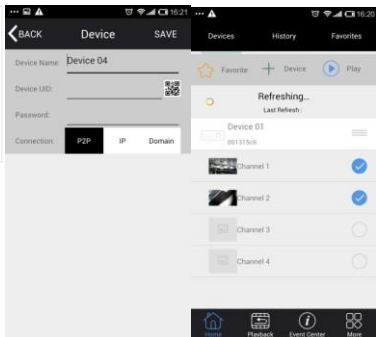
Poznámka: Funkcia je podporovaná iba otočnými kamerami



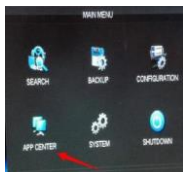
7. Camspot Recorder manager pre mobilné zariadenie

1. Na stiahnutie NVR aplikácie použite QR kód nižšie.
2. Aplikáciu spustíte na svojom mobilnom zariadení, zadajte svoje ID a heslo, alebo pokiaľ je to možné, naskenujte QR kód.

Poznámka: Aplikácia NVR je podporovaná zariadeniami s Android 4.2 (alebo novší) a iOS 5 (alebo novší).



3. Zapnite Camspot Recorder 2.1
4. Prejdite do hlavného menu a kliknite na ikonu "App center"
5. Pridajte manuálne zariadenie alebo naskenujte QR kód z monitoru/TV obrazovky.



CAMSPOT RECORDER

2.1

Manual de utilizare

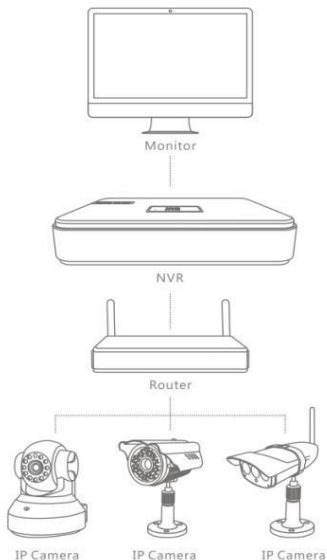
Inainte de utilizare, va rugam sa cititi cu atentie manualul.

Intregul continut al manualului este subiect de schimbare fara notificare peabila.

1. Conectarea Camspot Recorder 2.1 la un monitor / TV

Camspot Recorder 2.1 si camerele trebuie conectate la aceeasi retea.

Pentru a conecta dispozitivul la un monitor sau TV, va rugam sa utilizati un cablu VGA sau HDMI.



2. Instalare hard disc

1. Folositi o surubelnita in cruce pentru a scoate capacul de pe partea de jos a aparatului.
2. Conectati discul la dispozitiv.
3. Puneti capacul inapoi pe carcasa.
4. Atasati discul de capac.
5. Insurubati capacul la carcasa.

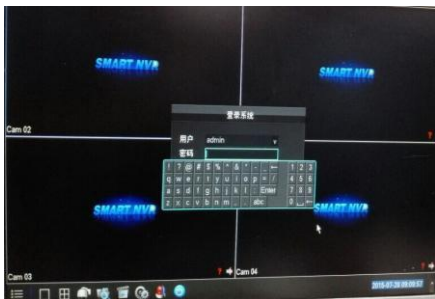
Nota: Dispozitivul suporta hard disc-uri SATA pana la 2 TB.

Numarul de camere	Hard disc	Timp de inregistrare (in ore)
4	1TB	19
4	2TB	38

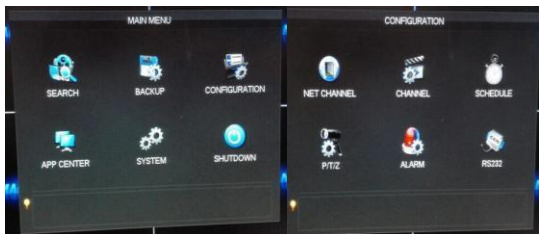
Nota: Timpii de inregistrare dati pot fi diferiti de cei reali in functie de setarile DVR

3. Instalarea camerei

1. Porniti dispozitivul.
2. In meniul principal introduceti parola implicita: 123456.



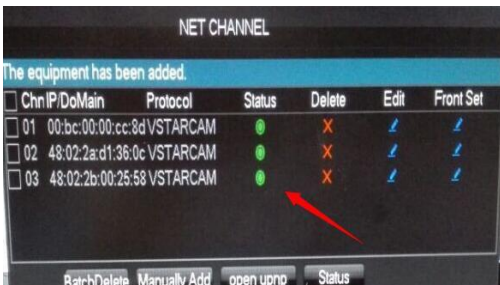
3. Clic pe pictograma "Configurare" si apoi pe cea "Canal net".



4. Aici puteti alege din doua protocoale disponibile: ONVIF si VSTARCAM.
- VSTARCAM este un protocol privat.
 - ONVIF suporta camerele cu ONVIF 2.4 sau mai sus.



5. Dublu-clic sau selectati camera detectata de dispozitiv. O lumina verde straluceste in fereastra de "Status", indicand faptul ca aparatul este conectat corect la DVR. Lumina rosie semnaleaza o eroare de conexiune.



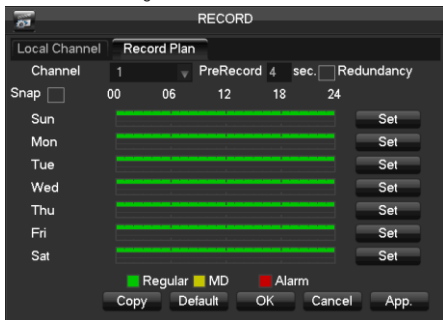
6. Camera conectata corect reda imaginea in direct la DVR.



4. Setari de inregistrare

Camspot Recorder 2.1 poate inregistra imaginile camerei 24 de ore pe zi. Puteti regla separat setarile de inregistrare pentru fiecare canal (camera), ziua, detectare de miscare etc.

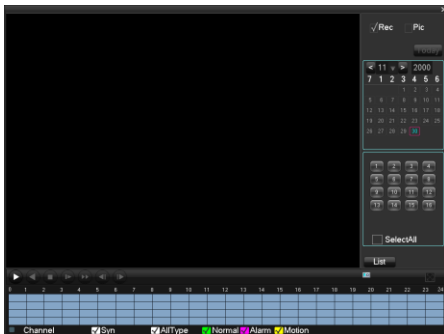
Nota: Detectarea de miscare si functiile de alarma sunt disponibile doar in modul de auto-inregistrare.



5. Redarea videoclipurilor inregistrate

1. Mergeti la meniul principal si clic pe pictograma "Cautare".
2. Alegeti o anumita data si canalul (puteti selecta inregistrari de pe toate camerele) si faceti clic pe bara de timp pentru a reda fisierul video inregistrat.

Nota: Barele de timp verde, rosie si galbena indica respectiv: inregistrari standard, inregistrari alarma si inregistrari ale detectarii de miscare.



6. Control PT

Instrumentul va permite sa reglati pozitia camerei, orizontal si vetical.

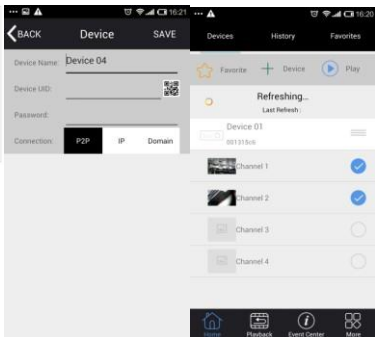
Nota: Caracteristica este suportata doar de camerele rotative.



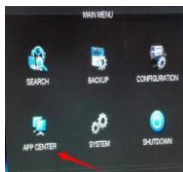
7. Administrarea Camspot Recorder pentru dispozitivele mobile

1. Utilizati codul QR de mai jos pentru a descarca aplicatia NVR.
2. Rulati aplicatia pe dispozitivul mobil, introduceti ID-ul dvs. si parola, sau, daca este posibil, scanati codul QR al camerei.

Nota: Aplicatia NVR este suportata de dispozitivele Android 4.2 (sau mai nou) si iOS 5 (sau mai nou).



3. Porniti Camspot Recorder 2.1
4. Mergeti la meniul principal si clic pe pictograma "App center".
5. Aadaugati dispozitivul manual sau scanati codul QR de pe un monitor / ecran TV.



CAMSPOT RÖGZÍTŐ 2.1

Használati útmutató

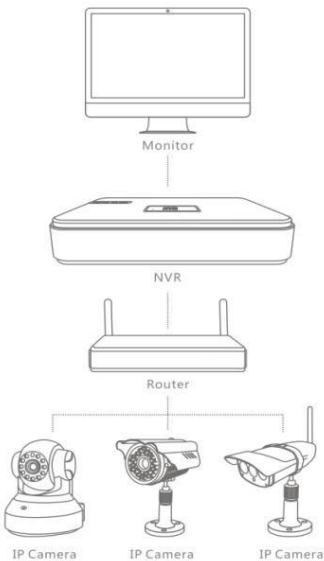
Használat előtt, kérjük, figyelmesen olvassa el a használati útmutatót.

A használati útmutató teljes tartalma előzetes bejelentés nélkül megváltoztatható.

1. Camspot 2.1 rögzítő csatlakoztatása a monitorhoz / TV -hez

Camspot Recorder 2.1 és a kameráknak ugyanahhoz a hálózathoz kell csatlakozniuk.

A készülék monitorhoz vagy TV-hez való csatlakoztatásához, kérjük, használjon VGA vagy HDMI kábelt.



2. Merevlemez telepítése

1. Használjon csillagcsavarhúzót a készülék fedelének eltávolításához.
2. Csatlakoztassa a merevlemezt a készülékhez.
3. Helyezze vissza a fedelet.
4. Csatlakoztassa a merevlemezt a fedélhez.
5. Rögzítse a csavarokat.

Megjegyzés: A készülék SATA formátumú maximum 2 TB tárhelyű merevlemezt támogat.

Kamerák száma	Merevlemez	Rögzítési idő (óra)
4	1TB	19
4	2TB	38

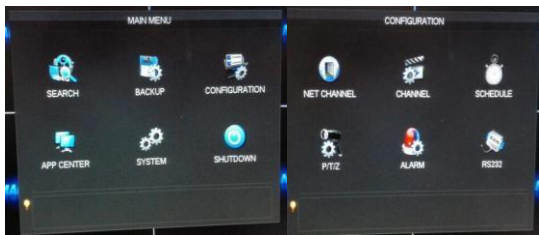
Megjegyzés: A megadott rögzítési idők függenek az DVR beállításoktól.

3. Kamera telepítése

1. Kapcsolja be a készüléket.
2. A főmenüben adja meg az alapértelmezett jelszót: 123456.



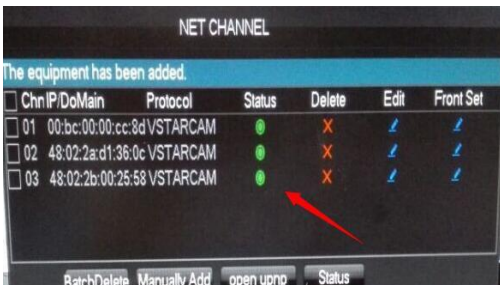
3. Kiklikeljen a "Konfiguráció/Configuration" ikonra majd a "Hálózati csatorna/Net channel" ikonra.



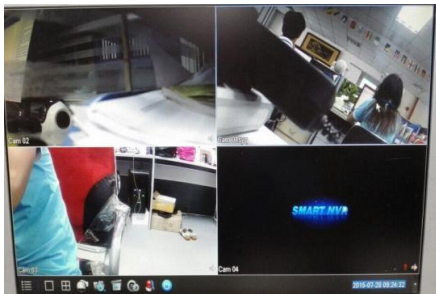
4. Itt kettő elérhető protokoll közül választhat: ONVIF és VSTARCAM.
- VSTARCAM egy privát protokoll.
 - ONVIF támogatja a kamerákat ONVIF 2.4 és újabb verziókkal.



5. Klickeljen duplán vagy válassza ki a készülék által érzékelt kamerát. A zöld fény jelzi a Status oszlopban, hogy a kamera megfelelően van csatlakoztatva a DVR-hez. A piros csatlakozási hibát jelöl.



6. A megfelelően csatlakoztatott kamera az élő képet közvetíti a DVR-felé.



4. Rögzítési beállítások

Camspot Recorder 2.1 a nap 24 órájában rögzíteni képes a képeket. Szabadon beállíthatja a rögzítési beállításokat minden egyes csatornára (kamerára), napra, mozgás érzékelőre stb.

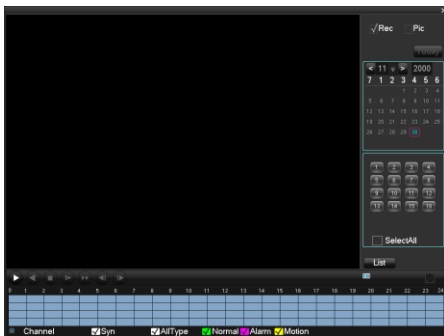
Megjegyzés: A mozgás érzékelő és riasztó funkció csak az automatikus rögzítő módban érhető el.



5. Rögzített videó visszajátszása

1. Lépjen a főmenüben, majd kattikljen a "Keresés/Search" ikonra.
2. Válassza ki a dátumot és csatornát (kiválaszthatja az összes kamerát is), majd kattikljen az idősávra a rögzített videófájl lejátszásához.

Megjegyzés: A zöld, piros és sárga időszavok következöket jelölik: standard rögzítés, riasztás rögzítése és mozgás érzékelös rögzítés.



6. PT control

Ezzel a funkcióval szabályozni tudja a kamera vízszintes és függőleges pozícióját.

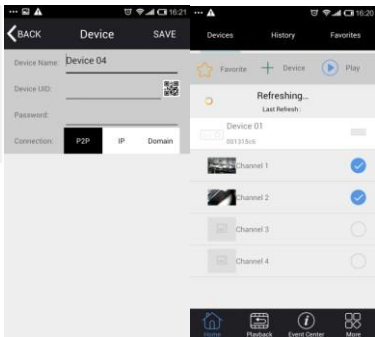
Megjegyzés: A funkció csak mozgatható kamerák esetében működik.



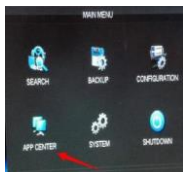
7. Camspot Recorder manager mobilkészülékekre

1. Használja az alábbi QR kódot az NVR alkalmazás letöltéséhez.
2. Futtassa az mobil készülékén az alkalmazást, adja meg az Ön ID-ját és jelszavát, vagy amennyiben lehetséges, szkennelje be a kamare QR kódját.

Megjegyzés: Az NVR alkalmazás az Android 4.2 (vagy újabb verziójú) és iOS 5 (vagy újabb verziójú) készülékeket támogat.



3. Kapcsolja be az Ön Camspot Recorder 2.1-t.
4. Lépjen a főmenüben és klikkeljen az "Alkalmazás/App center" ikonra.
5. Adja meg az eszközt manuálisan vagy QR kódot szkennelje be a monitorról /TV képernyőjéről.



CAMSPOT RECORDER

2.1

Kasutusjuhend

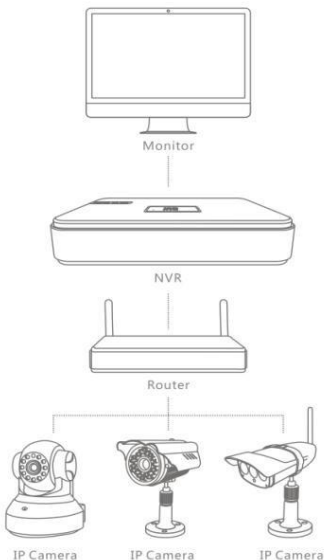
Lugege enne kasutamist juhend hoolikalt läbi.

Kasutusjuhendis olev info võib ilma eelneva hoiatuseta muutuda.

1. Camspot Recorder 2.1 ühendamine monitori/televisoriga

Camspot Recorder 2.1 ja kaamerad peavad olema ühendatud samasse võrku.

Seadme ühendamiseks monitori või televiisoriga kasuta VHA või HDMI kaablit.



2. Kõvaketta paigaldamine

1. Kasuta seadme põhjas oleva katte eemaldamiseks ristpea kruvikeerajat.
2. Ühenda ketas seadmega.
3. Pane kate tagasi ümbrise külge.
4. Kinnita ketas katte külge.
5. Krugi kate ümbrise külge.

Märkus: Seade toetab kuni 2 TB SATA kõvakettaid.

Kaamerate arv	Kõvaketas	Lindistamise aeg (tundi)
4	1TB	19
4	2TB	38

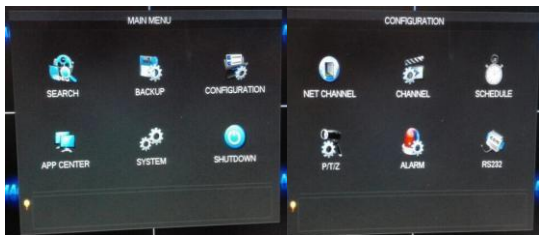
Märkus: Lindistamise ajad võivad olenevalt DVR seadetest tegelikust erineda.

3. Kaamera paigaldamine

1. Lülita seade sisse.
2. Sisesta peamenüüs vaikesi parool: 123456.



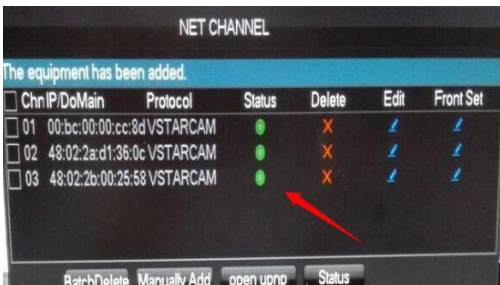
3. Vajuta "Konfiguratsioon" ikoonile ning seejärel "Võrgu kanali" omale.



4. Saad valida kahe saadavaloleva protokollil vahel: ONVIF ja VSTARCAM.
- VSTARCAM on privaatne protokoll.
 - ONVIF toetab kaameraid, millel on ONVIF 2.4 või kõrgem.



5. Tee topeltklakk või vali seadme poolt leitud kaamera. Oleku aknas põlev roheline tuli näitab, et kaamera on edukalt DVR'ga ühendatud. Punane tuli tähistab ühendamise tõrget.
6. Õigesti ühendatud kaamera striimib live pildi DVR'le.

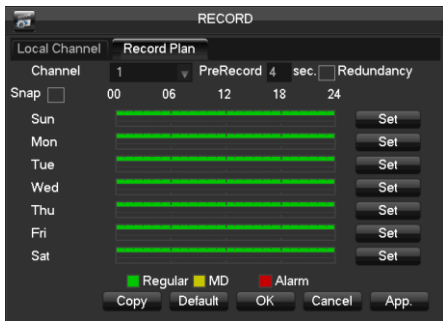




4. Lindistamise seaded

Camspot Recorder 2.1 võib filmida 24h päevas. Saad vabalt iga kanali (kaamera), päeva, liikumise tuvastamise jne seadeid eraldi muuta.

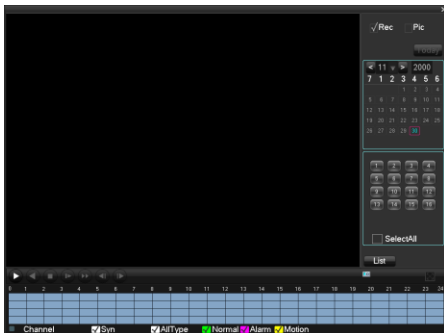
Märkus: Liikumise tuvastamine ja alarmi funktsioon on saadaval ainult automaatse filmimise režiimis.



5. Lindistatud videote taasesitamine

1. Mine tagasi peamenüüsse ja vajuta "Otsi" ikoonile.
2. Vali kuupäev ja kanal (saad valida kõikide kaamerate salvestisi) ning vajuta salvestatud videofaili esitamiseks ajaribale.

Märkus: Roheline, punane ja kollane ajariba näitavad: tavalist lindistust, alarm lindistust ja liikumise tuvastamise lindistust.



6. PT kontroll

See tööriist võimaldab sul reguleerida kaamera asendit horisontaalselt ja vertikaalselt.

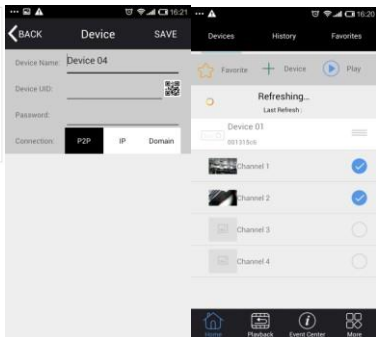
Märkus: Seda funktsiooni toetavad ainult liigutatavad kaamerad.



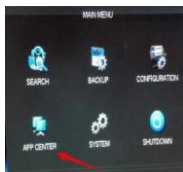
7. Camspot Recorder manager mobiilsete seadmete jaoks

1. Lae QR koodi abil alla NVR rakendus.
2. Käivita mobiilirakendus, sisesta ID ja parool või skanneeri võimalusel kaamera QR koodi.

Märkus: NVR rakendust toetavad seadmed, millel on Android 4.2 (või kõrgem) ja iOS 5 (või kõrgem).



3. Lülita oma Camspot Recorder 2.1 sisse.
4. Mine peamenüüsse ja vajuta "App center" ikoonile.
5. Lisa seade käsitsi või skanni monitori/TV QR koodi.



Declaration of Conformity

Product details

For the following

Product : **Digital Audio-Video Recorder**

Model(s) : **OV-CamSpot Recorder 2.1**

Declaration & Applicable standards

We, BrandLine Group Sp. z o. o., hereby declare under our sole responsibility that the of the above referenced product complies the following directives:

R&TTE Directive	1999/5/EC
EMC Directive	2004/108/EC
Low Voltage Directive	2006/95/EC
RoHS Directive	2011/65/EU

The following harmonized standards have been applied:

Safety and Health:

EN 62479: 2010

EN 60950-1: 2006+A11: 2009+A1: 2010+A12: 2011+A2: 2013

EMC:

EN 301 489-1 V 1.9.2 (2011-09)

EN 301 489-17 V 2.2.1 (2012-09)

RF Spectrum Efficiency:

EN 300 328 V1.8.1 (2012-06)

Representative

BrandLine Group Sp. z o. o.

ul. Dziadoszańska 10

61-248 Poznań

Jan Libera

BRANDLINE GROUP
SPÓŁKA Z OGRANICZONĄ ODPOWIEDZIALNOŚCIĄ
ul. Dziadoszańska 10, 61-248 Poznań
NIP 782-257-98-40, Regon 361233546

(1)